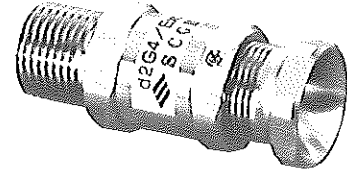
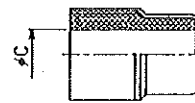
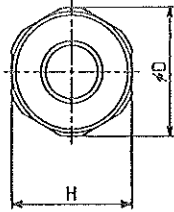
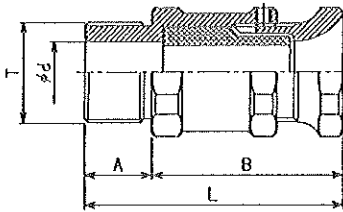
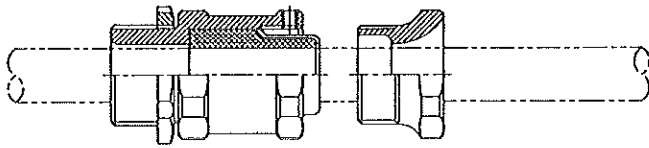


SC型耐圧防爆構造ケーブルグランド

SCGB フィックスパッキン構造ケーブルグランド：ホーン型

耐圧防爆構造：d2G4/ExdⅡB



SCGB：ホーン型

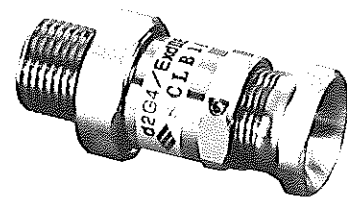
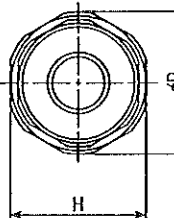
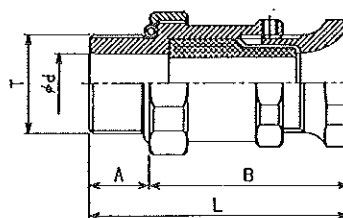
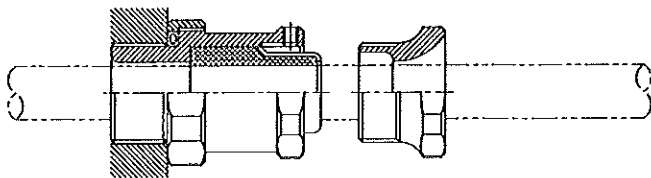
型式：寸法一覧表

銅合金：ニッケルメッキ

型式	接合ネジ T	ケーブルグランド寸法 mm						質量 kg	フィックスパッキン選定表 (適合ケーブル範囲) φ G mm					
		A	B	L	φ d	H	φ D		C1	C2	C3	C4	C5	C6
SCGB10	G1/2	19	51	70	12.5	26	28	0.2	12(12~11)	11(11~10)	10(10~9)	9(9~8)	8(8~7)	7(7~5)
SCGB20	G3/4	19	51	70	16.5	32	34	0.3	16(16~15)	15(15~14)	14(14~13)	13(13~12)	12(12~11)	11(11~9)
SCGB30	G1	24	57	81	21	38	40	0.4	20(20~19)	19(19~18)	18(18~17)	17(17~16)	16(16~14)	14(14~12)
SCGB40	G1 1/4	24	57	81	27	46	49	0.5	26(26~24)	24(24~22)	23(23~21)	22(22~20)	20(20~18)	18(18~16)
SCGB50	G1 1/2	24	62	86	31	52	55	0.7	30(30~28)	28(28~26)	27(27~25)	26(26~24)	24(24~22)	22(22~20)
SCGB60	G2	26	70	96	39	65	68	1.2	38(38~36)	36(36~34)	35(35~33)	34(34~32)	32(32~30)	30(30~28)

SCLB フィックスパッキン構造ケーブルグランド：機器密閉仕様ホーン型

耐圧防爆構造：d2G4/ExdⅡB



SCLB：ホーン型

型式：寸法一覧表

銅合金：ニッケルメッキ

型式	接合ネジ T	ケーブルグランド寸法 mm						質量 kg	フィックスパッキン選定表 (適合ケーブル範囲) φ G mm					
		A	B	L	φ d	H	φ D		C1	C2	C3	C4	C5	C6
SCLB10	G1/2	17	53	70	12.5	30	32	0.2	12(12~11)	11(11~10)	10(10~9)	9(9~8)	8(8~7)	7(7~5)
SCLB20	G3/4	17	53	70	16.5	36	38	0.3	16(16~15)	15(15~14)	14(14~13)	13(13~12)	12(12~11)	11(11~9)
SCLB30	G1	22	59	81	21	42	45	0.4	20(20~19)	19(19~18)	18(18~17)	17(17~16)	16(16~14)	14(14~12)
SCLB40	G1 1/4	22	59	81	27	52	55	0.5	26(26~24)	24(24~22)	23(23~21)	22(22~20)	20(20~18)	18(18~16)
SCLB50	G1 1/2	22	64	86	31	58	61	0.7	30(30~28)	28(28~26)	27(27~25)	26(26~24)	24(24~22)	22(22~20)
SCLB60	G2	24	73	97	39	72	75	1.2	38(38~36)	36(36~34)	35(35~33)	34(34~32)	32(32~30)	30(30~28)