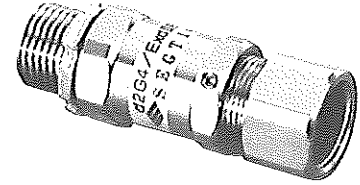
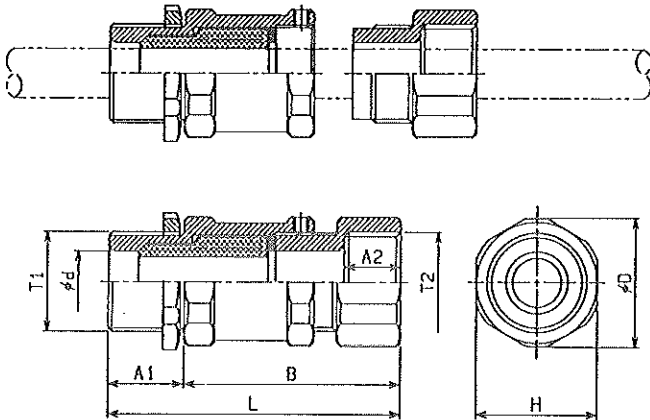
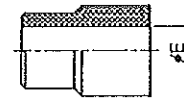


SE型耐圧防爆構造ケーブルグランド

SEGT パッキン二段圧縮構造ケーブルグランド：保護管ネジ接続型
耐圧防爆構造：d2G4/Exd IIB



SEGT：保護管ネジ接続型

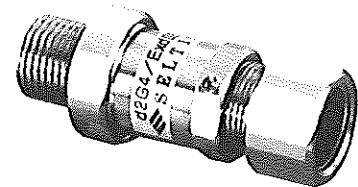
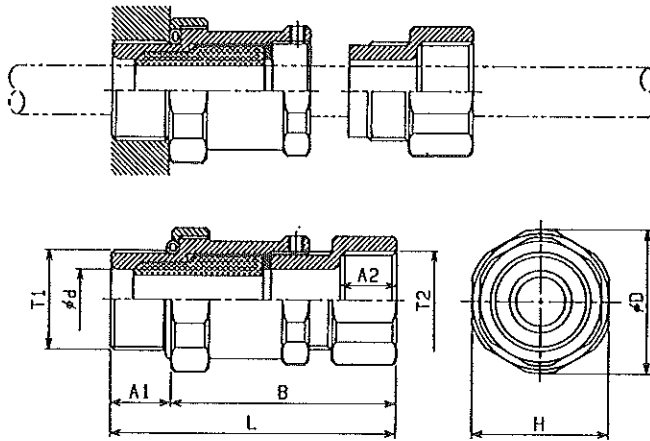


型式：寸法一覧表

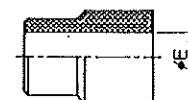
銅合金：ニッケルメッキ

型式	接合ネジ		ケーブルグランド寸法 mm							質量 kg	二段パッキン選定表 (適合ケーブル範囲) φE mm					
	T1	T2	A1	A2	B	L	φd	H	φD		E1	E2	E3	E4	E5	E6
SEGT10	G1/2	G1/2	18	15	62	80	12.2	26	28	0.2	12(12~11)	11(11~10)	10(10~9)	9(9~8)	8(8~7)	7(7~5)
SEGT20	G3/4	G3/4	18	15	62	80	16.2	32	34	0.3	16(16~15)	15(15~14)	14(14~13)	13(13~12)	12(12~11)	11(11~9)
SEGT30	G1	G1	22	19	71	93	20.5	38	40	0.4	20(20~19)	19(19~18)	18(18~17)	17(17~16)	16(16~14)	14(14~12)
SEGT40	G1 1/4	G1 1/4	22	19	75	97	20.5	46	49	0.5	26(26~24)	24(24~22)	23(23~21)	22(22~20)	20(20~18)	18(18~16)
SEGT50	G1 1/2	G1 1/2	23	19	83	106	30.5	52	55	0.7	30(30~28)	28(28~26)	27(27~25)	26(26~24)	24(24~22)	22(22~20)
SEGT60	G2	G2	24	21	97	121	38.5	65	68	1.2	38(38~36)	36(36~34)	35(35~33)	34(34~32)	32(32~30)	30(30~28)

SELT パッキン二段圧縮構造ケーブルグランド：機器密閉仕様保護管ネジ接続型
耐圧防爆構造：d2G4/Exd IIB



SELT：保護管ネジ接続型



型式：寸法一覧表

銅合金：ニッケルメッキ

型式	接合ネジ		ケーブルグランド寸法 mm							質量 kg	二段パッキン選定表 (適合ケーブル範囲) φE mm					
	T1	T2	A1	A2	B	L	φd	H	φD		E1	E2	E3	E4	E5	E6
SELT10	G1/2	G1/2	16	15	64	80	12.2	30	32	0.2	12(12~11)	11(11~10)	10(10~9)	9(9~8)	8(8~7)	7(7~5)
SELT20	G3/4	G3/4	16	15	64	80	16.2	36	38	0.3	16(16~15)	15(15~14)	14(14~13)	13(13~12)	12(12~11)	11(11~9)
SELT30	G1	G1	20	19	73	93	20.5	42	45	0.4	20(20~19)	19(19~18)	18(18~17)	17(17~16)	16(16~14)	14(14~12)
SELT40	G1 1/4	G1 1/4	20	19	77	97	26.5	52	55	0.5	26(26~24)	24(24~22)	23(23~21)	22(22~20)	20(20~18)	18(18~16)
SELT50	G1 1/2	G1 1/2	21	19	85	106	30.5	58	61	0.7	30(30~28)	28(28~26)	27(27~25)	26(26~24)	24(24~22)	22(22~20)
SELT60	G2	G2	22	21	101	123	38.5	72	75	1.2	38(38~36)	36(36~34)	35(35~33)	34(34~32)	32(32~30)	30(30~28)